

PK 13.501K SLD 3 | PK 14.501K SLD 5

UNE CONCEPTION OPTIMISÉE ET LÉGÈRE POUR PLUS DE CHARGE UTILE

LIFETIME EXCELLENCE



DE MULTIPLES TALENTS

PROXIMITÉ ET GRANDE PORTÉE

Les modèles PK 13.501 SLD 3 et PK 14.501 SLD 5 sont idéals pour le chargement et déchargement des matériels de construction et conviennent parfaitement au travail quotidien des métiers du BTP et du paysage. Nos grues à bras courts de la gamme des 13 à 15 mètres tonnes sont imbattables, surtout en situation où l'espace est restreint comme c'est souvent le cas sur les sites de construction. La hauteur du crochet maximisée à courte distance et la possibilité d'augmenter la charge utile, grâce à une conception ultra légère, font de ces modèles un outil de travail idéal pour une grande variété d'applications. L'A-HPLS donne à nos grues une plus grande capacité de levage. Il augmente la capacité de la grue de 15 pourcent, lorsque nécessaire, tout en réduisant sa vitesse de travail.

La capacité multitâche du bras diffère en fonction du moment de charge et en fonction du modèle. Peu importe le modèle de grue choisi par le client, il sera toujours satisfait de sa grue tout au long de sa durée de vie. Par ce que PALFINGER prône la LIFETIME EXCELLENCE de ses produits.





UNE TECHNOLOGIE SOPHISTIQUÉE QUI CONVAINC



Single Link

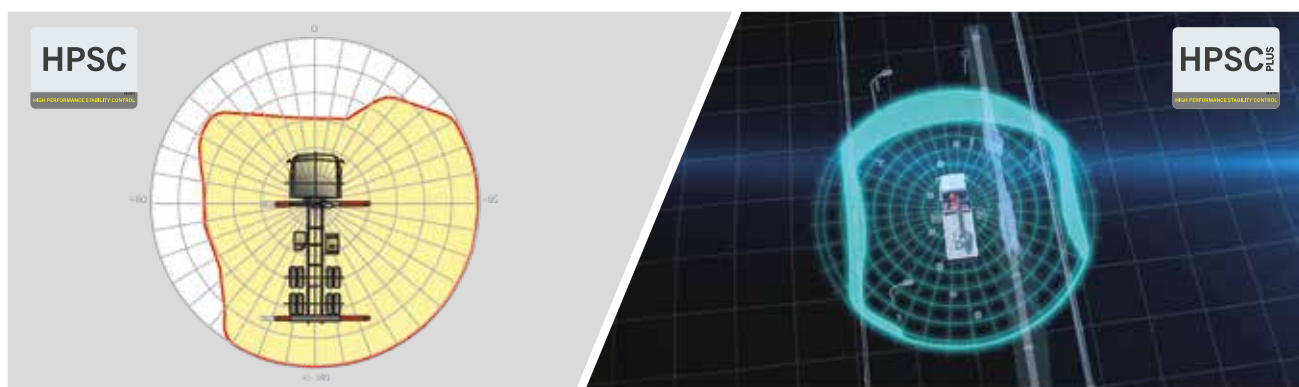
Effort accru au crochet

La genouillère équipant la grue permet d'améliorer les déplacements de la grue dans l'espace.

Extension à haute vitesse

Pour des interventions efficaces

L'extension à haute vitesse montée en série augmente la vitesse de déploiement du système de bras. Le fonctionnement de la grue est de ce fait nettement plus rapide et plus rentable.



HPSC*

Optimisation de la zone de travail

La flexibilité de positionnement des stabilisateurs offerte par l'HPSC (High Performance Stability Control System) permet une exploitation maximale de la force de levage. Le système permet aussi de travailler dans des espaces exigus.

HPSC-Plus LOAD*

Détection de la charge pour une portée optimisée

HPSC-Plus LOAD est un module complémentaire pour le système de contrôle de la stabilité HPSC. La surveillance de l'inclinaison permet d'exploiter le chargement du camion pour maximiser la puissance de levage.



Paltronic

Confort et sécurité

La Paltronic que PALFINGER propose est une commande électronique pour les grues de série. Ce système électronique sur mesure pilote et surveille la grue et assure une facilité d'utilisation et une sécurité accrues en service.

Radiocommande*

En dialogue avec l'utilisateur

Les radiocommandes de PALFINGER sont équipées au choix de leviers linéaires ou en croix. Sur tous les modèles SLD 5, un affichage à LED informe le conducteur de la grue sur les différents états de fonctionnement.



Système de tuyaux pour engins additionnels*

Polyvalent et facile d'utilisation

Le système de tuyaux permet de raccorder très simplement des engins additionnels. La pose du système de tuyaux s'opère dans les bacs à tuyaux qui les protègent.



Pack éclairage*

Davantage de sécurité au crépuscule et dans l'obscurité

Des LED pour le rétro-éclairage du poste de commande simplifient la lecture des fonctions de la grue et offrent à l'utilisateur une rapide vue d'ensemble pendant le processus de travail. Des lampes d'avertissement LED placées sur les vérins d'appui procurent une sécurité accrue pour le conducteur de la grue et pour les passants.



Console de commande

Toutes les informations d'un seul coup d'œil

Toutes les informations importantes relatives à la grue sont visibles au poste de commande principal. Les heures de service sont comptées et visualisées sur un affichage numérique. Des leviers de commande ergonomiques et le pack éclairage proposé en option garantissent la sécurité et le confort, même dans de mauvaises conditions de visibilité.



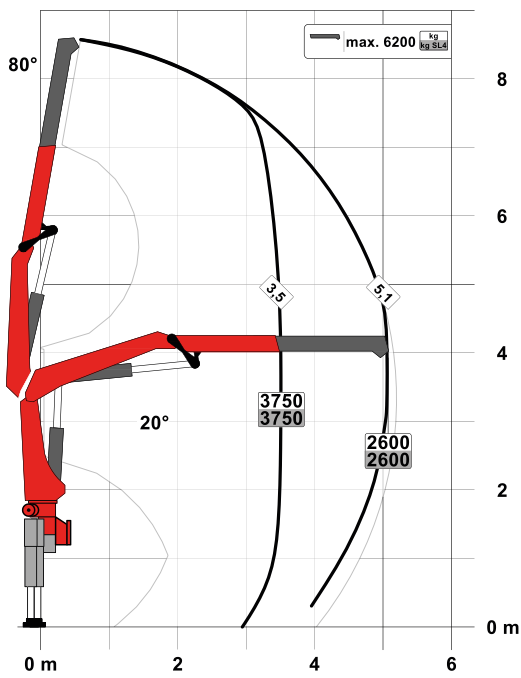
Technologie de revêtement

Protection de surface au plus haut niveau

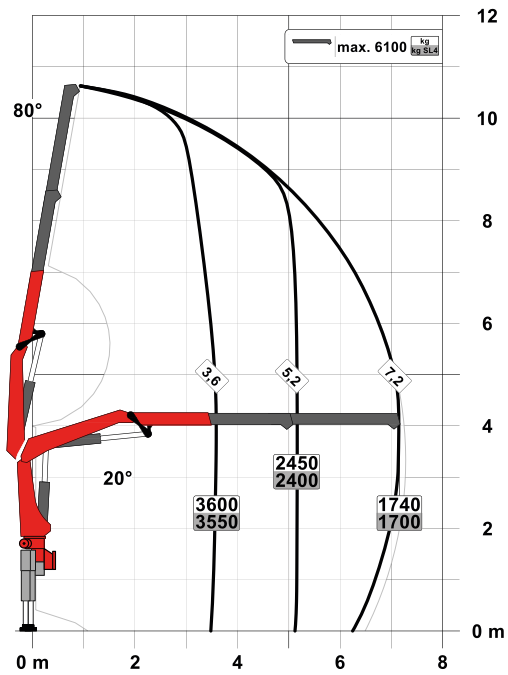
Le revêtement KTL est la pierre angulaire d'une parfaite protection de surface. Ensuite, les composants sont soit pourvus d'un revêtement dans la nouvelle installation de revêtement par poudrage, soit recouverts d'une peinture de finition bi-composant par un robot de peinture. Grande stabilité de la valeur et excellente protection contre la corrosion, sur la totalité de la durée de vie de la grue.

DIAGRAMME DE CAPACITÉ

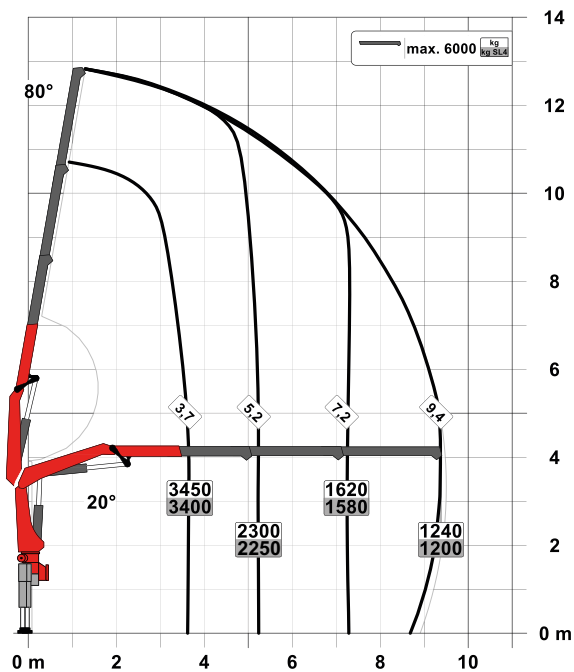
STD



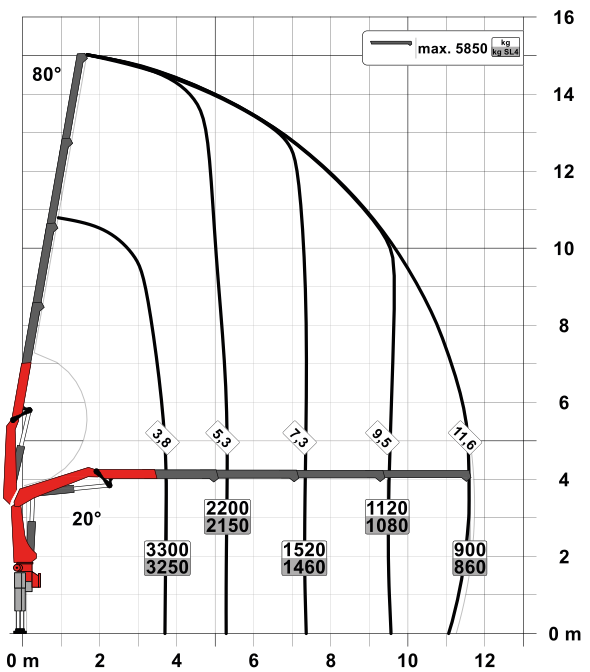
A



B



C



LIGNE D'ÉQUIPEMENTS SLD 3

- Single Link Plus
- Protection de surcharge Paltronic
- Système de contrôle de stabilité ISC-S
- En Option:
 - Dispositif de surveillance de la stabilité HPSC-L, HPSC-E
 - Radio commande
- Version CE

CARACTÉRISTIQUES TECHNIQUES

EN 12999 HC1 HD4/S2

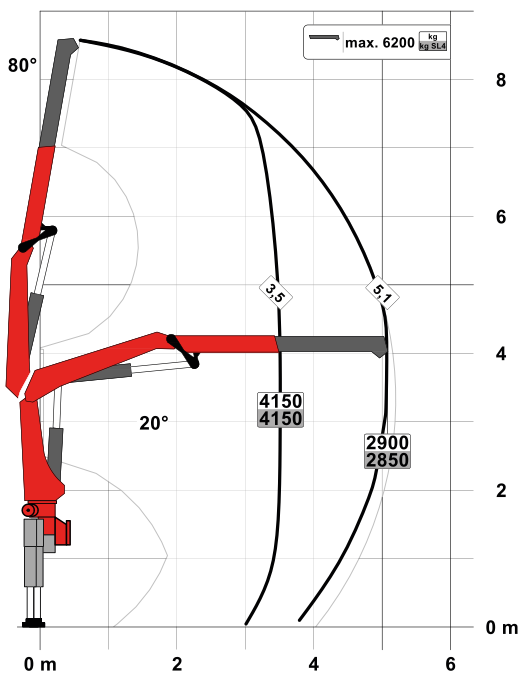
Couple de levage maximum	13,2 mt / 129,8 kNm
Capacité de levage maximale	6200 kg / 60,8 kN
Portée hydraulique maximale	11,7 m
Angle de rotation	420°
Couple de rotation	1,6 mt / 15,7 kNm
Ecartement des stabilisateurs (std./max.)	5,0 m / 6,6 m
Espace nécessaire au montage (std.)	0,74 m
Largeur de la grue repliée	2,55 m
Pression d'utilisation maximum	330 bar
Débit de pompe recommandé	de 35 l/min à 50 l/min
Poids de la grue (std.)	1480 kg



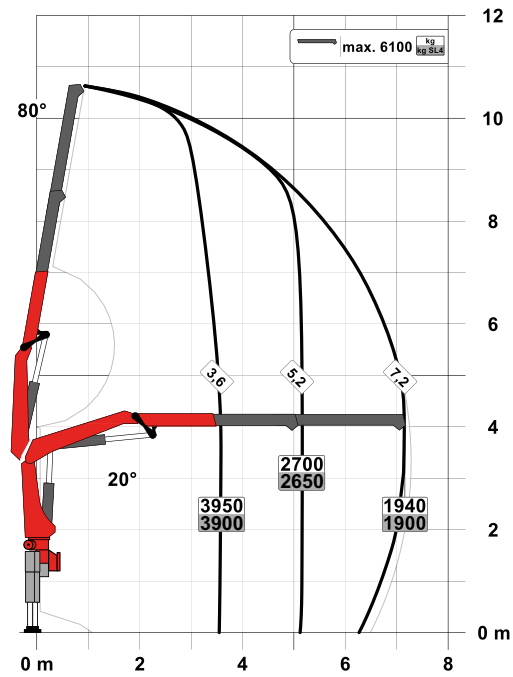
PK 14.50IK SLD 5

DIAGRAMME DE CAPACITÉ

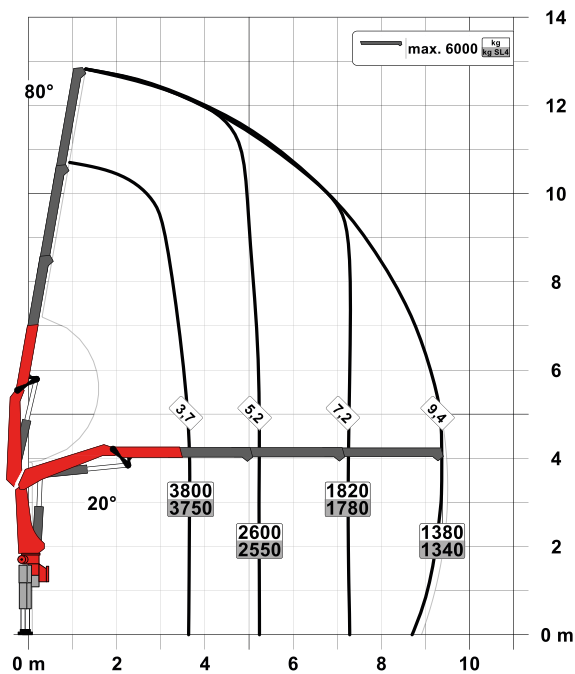
STD



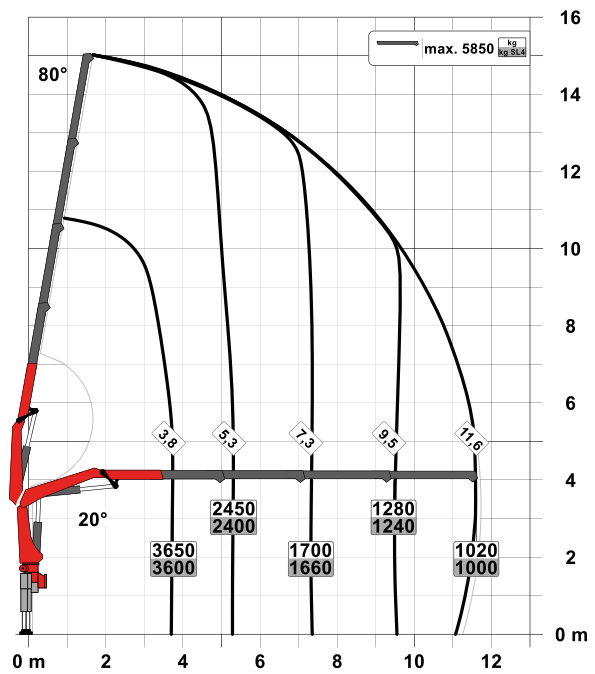
A



B



C



LIGNE D'ÉQUIPEMENTS SLD 5

- Single Link Plus
- Protection de surcharge Paltronic
- A-HPLS
- Distributeur à débit variable
- Radio commande avec écran LED
- Système de contrôle de stabilité ISC-S
- En Option:
 - Dispositif de surveillance de la stabilité HPSC-L, HPSC-E
- Version CE

CARACTÉRISTIQUES TECHNIQUES

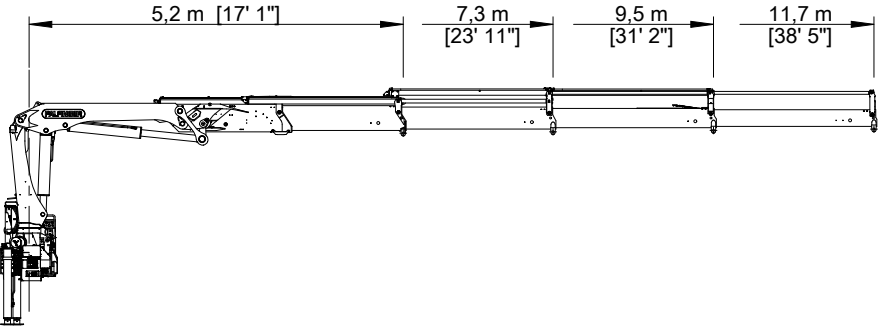
EN 12999 HC1 HD4/S2

Couple de levage maximum	14,6 mt / 143,3 kNm
Capacité de levage maximale	6200 kg / 60,8 kN
Portée hydraulique maximale	11,7 m
Angle de rotation	420°
Couple de rotation	1,6 mt / 15,7 kNm
Ecartement des stabilisateurs (std./max.)	5,0 m / 6,6 m
Espace nécessaire au montage (std.)	0,74 m
Largeur de la grue repliée	2,55 m
Pression d'utilisation maximum	360 bar
Débit de pompe recommandé	de 50 l/min à 70 l/min
Poids de la grue (std.)	1510 kg

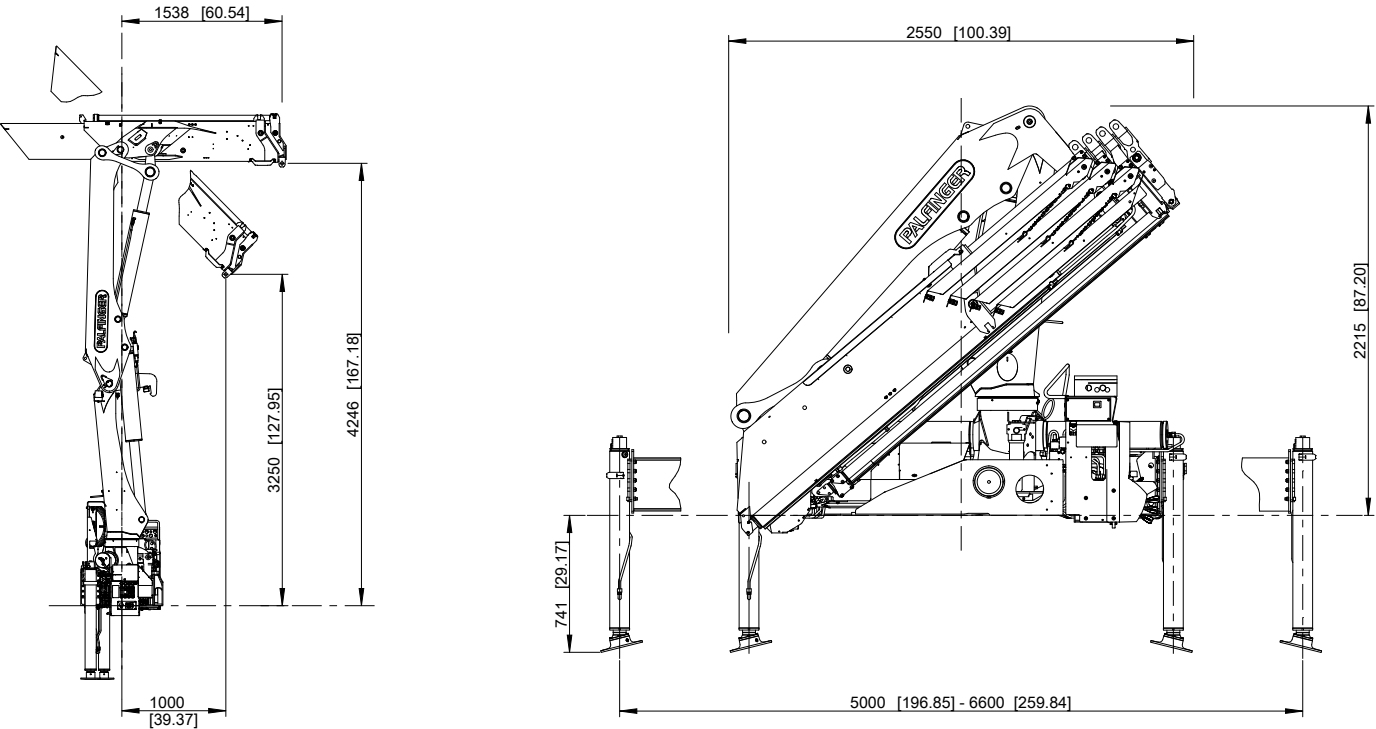


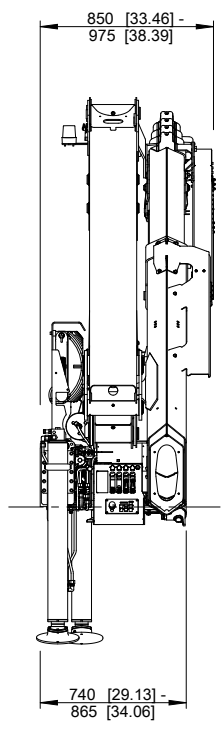
DIMENSIONS PARFAITES

NOMBREUSES EXTENSIONS STANDARD – C



POSITION DE TRAVAIL, POSITION DE TRANSPORT





KP-PK13/14KSLDM1+FR 01/2020

Certaines grues en photos dans ce document sont dotées d'équipements optionnels et ne correspondent pas au modèle standard. Des réglementations nationales spécifiques relatives à la configuration des grues sont à observer. Les dimensions ne revêtent pas un caractère contraignant. Sous réserve de modifications techniques, d'omissions et d'erreurs de traduction.