

PALFINGER

PK 18500 PERFORMANCE

**UN TALENT
UNIVERSEL**

LIFETIME EXCELLENCE



LIFETIME EXCELLENCE

Les grues de manutention PALFINGER se distinguent de par leur cycle de vie plus long. Elles sont les plus rentables et les plus fiables sur la durée de vie totale du produit, de la recherche de solutions jusqu'à la revente.

- **Des solutions mieux adaptées**
- **Une plus grande efficacité**
- **Une meilleure ergonomie**
- **Un entretien simplifié**
- **Une plus grande fiabilité**
- **Un meilleur respect de l'environnement**
- **Une plus grande maniabilité**
- **Une meilleure valeur de revente**



MULTIFONCTIONNELLE ET FIABLE

Idéale pour le chargement et le déchargement de marchandises au détail et d'engins, la PK18500 Performance se distingue par sa fiabilité et ses multiples utilisations. Trois largeurs de stabilisation et jusqu'à cinq bras extensibles font d'elle l'outil idéal dans de nombreuses situations.





PALFINGER
PK 18500
Performance

LA GRUE DE CHARGEMENT IDÉALE

10 Highlights



Design fonctionnel

Pratique et esthétique

Des capots synthétiques robustes protègent les composants de la grue de la saleté et des chocs améliorant à la fois l'esthétique de la grue et le confort de travail sur toute la durée de la vie de la grue.

Commande de grue ergonomique

Toutes les informations d'un seul coup d'œil

Les leviers de commande de toutes les fonctions de grue sont placés de façon ergonomique sur la console. Cela permet de travailler confortablement et avec efficacité. De plus, le poste de commande est monté en tenant compte des besoins liés à la maintenance.



Extension à haute vitesse

Pour des interventions efficaces

L'extension à haute vitesse montée en série augmente la vitesse de déploiement du système de bras. Le fonctionnement de la grue est de ce fait nettement plus rapide et plus rentable.

Technologie de revêtement

Protection de surface au plus haut niveau

Le revêtement KTL est la pierre angulaire d'une parfaite protection de surface. Ensuite, les composants sont soit pourvus d'un revêtement dans la nouvelle installation de revêtement par poudrage, soit recouverts d'une peinture de finition bi-composant au moyen d'un robot de peinture. Grande stabilité de la valeur et excellente protection contre la corrosion, sur la totalité de la durée de vie de la grue.



Circuits supplémentaires pour accessoires

Polyvalent et d'une utilisation facile

Avec cette option, vous pouvez garantir l'alimentation en huile des appareils, accessoires. Les tuyaux sont posés dans des goulottes compactes et dans des chaînes en plastique qui en garantissent la parfaite protection.

Conduites d'huile internes

Une protection maximale grâce à une conception compacte

Les conduites d'huile internes permettent d'avoir un système d'extension compact et garantissent une parfaite protection contre les endommagements.



Stabilisateurs

Pour une stabilité optimisée

Les stabilisateurs standard de 4,8 m assurent une bonne stabilité. Si vous le désirez, vous pouvez également vous procurer un système de stabilisation télescopique de 6,6 m. Les tuyaux servant à alimenter les vérins de stabilisation sont placés à l'intérieur des stabilisateurs. Vous avez ainsi la garantie qu'ils sont toujours parfaitement protégés contre les endommagements. Nous pouvons livrer sur demande des vérins de stabilisation relevables hydrauliquement et automatiquement à 180°.

Graissage centralisé

Pour un graissage optimal

Tous les graisseurs du socle sont regroupés en un point central de graissage.



PAL 50*

Confort et sécurité

La Paltronic 50 que PALFINGER propose est une électronique de commande pour les grues de série. Ce système électronique sur mesure pilote et surveille la grue et assure une facilité d'emploi et une sécurité accrues en service.

Radiocommande*

En dialogue avec l'utilisateur

Les radiocommandes de PALFINGER sont équipées au choix de leviers linéaires ou en croix. Un affichage à LED informe le grutier des différents états de fonctionnement.

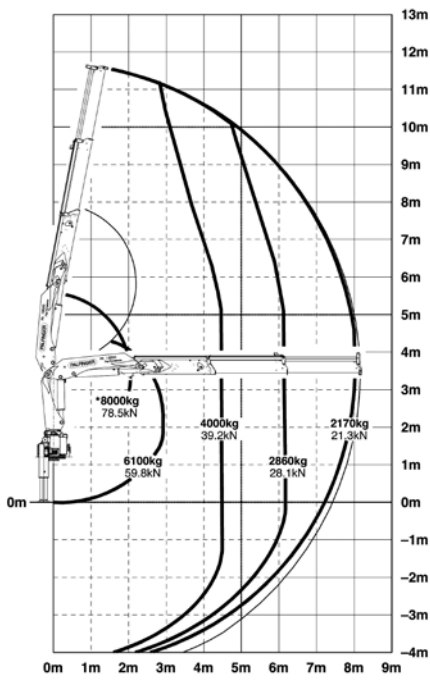


PK 18500

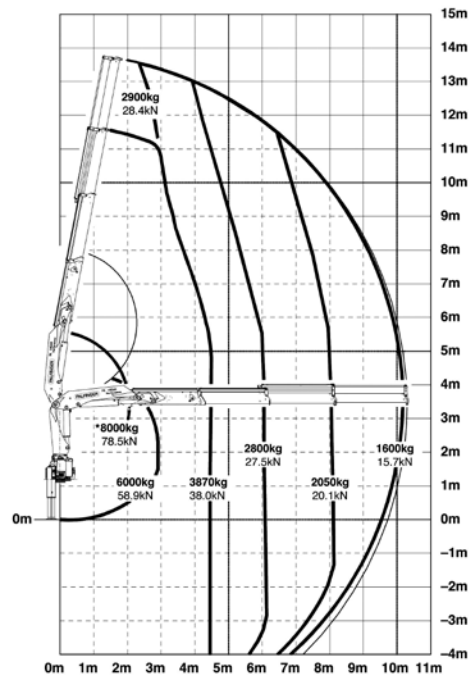
PERFORMANCE

Une qualité convaincante.

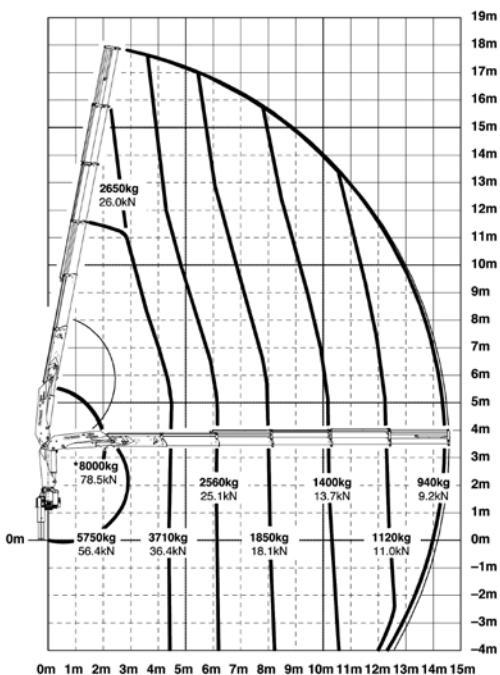
A



B



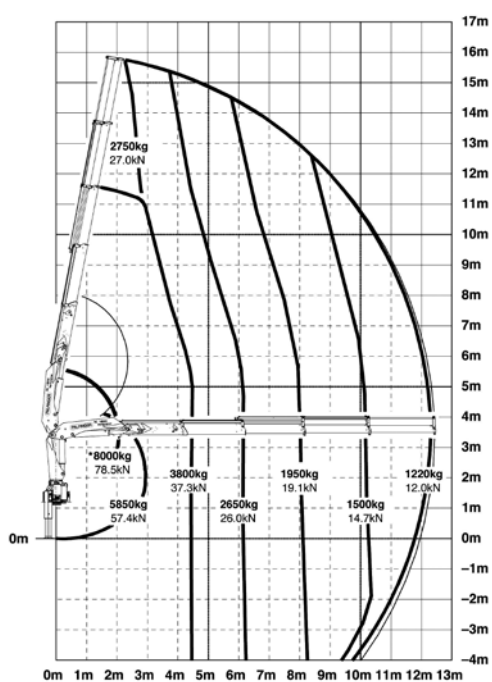
D



Les portées indiquées sont basées sur le bras principal formant un angle de 20° par rapport à l'horizontale et ne sont pas des maximums.

Forces de levage

C



max.	6100 kg / 59,8 kN	A
4,5 m	3970 kg / 38,9 kN	
6,1 m	2860 kg / 28,1 kN	
8,0 m	2170 kg / 21,3 kN	

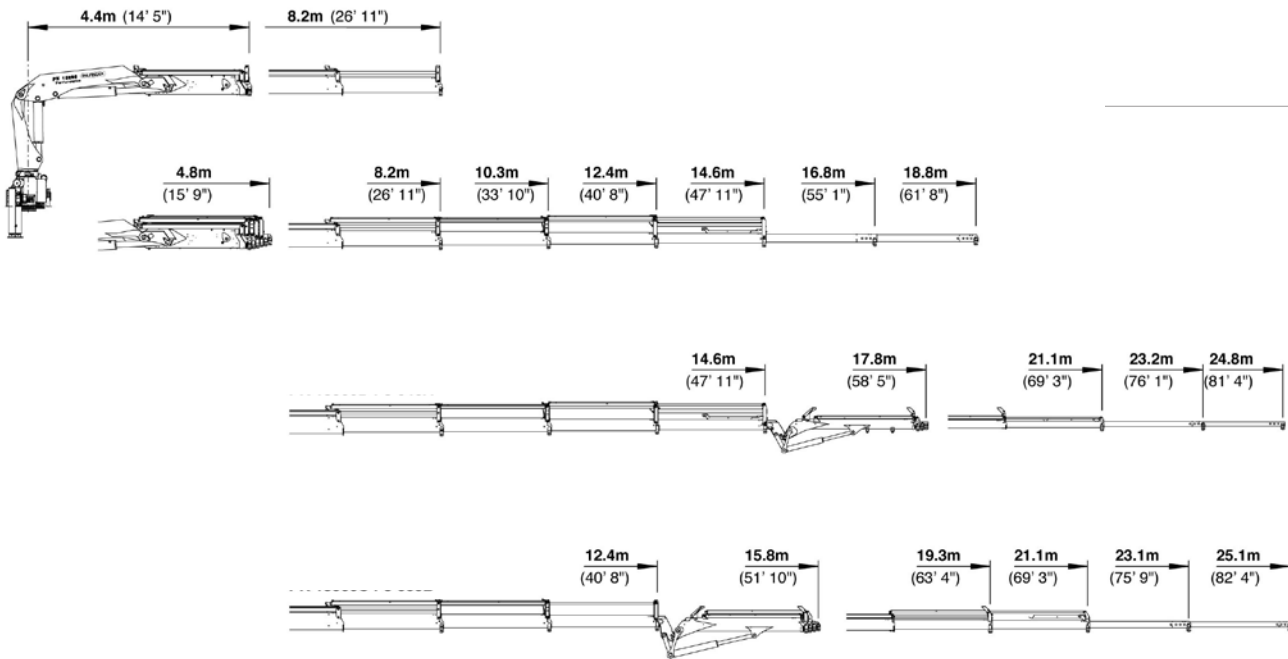
max.	6000 kg / 58,9 kN	B
4,5 m	3870 kg / 38,0 kN	
6,1 m	2790 kg / 27,4 kN	
8,0 m	2050 kg / 20,1 kN	
10,2 m	1600 kg / 15,7 kN	
12,4 m*	1250 kg / 12,3 kN	
14,6 m*	1000 kg / 9,8 kN	
16,6 m*	830 kg / 8,1 kN	

max.	5850 kg / 57,4 kN	C
4,5 m	3790 kg / 37,2 kN	
6,1 m	2650 kg / 26,0 kN	
8,0 m	1950 kg / 19,1 kN	
10,2 m	1500 kg / 14,7 kN	
12,3 m	1220 kg / 12,0 kN	
14,5 m*	980 kg / 9,6 kN	
16,7 m*	810 kg / 7,9 kN	
18,7 m*	620 kg / 6,1 kN	

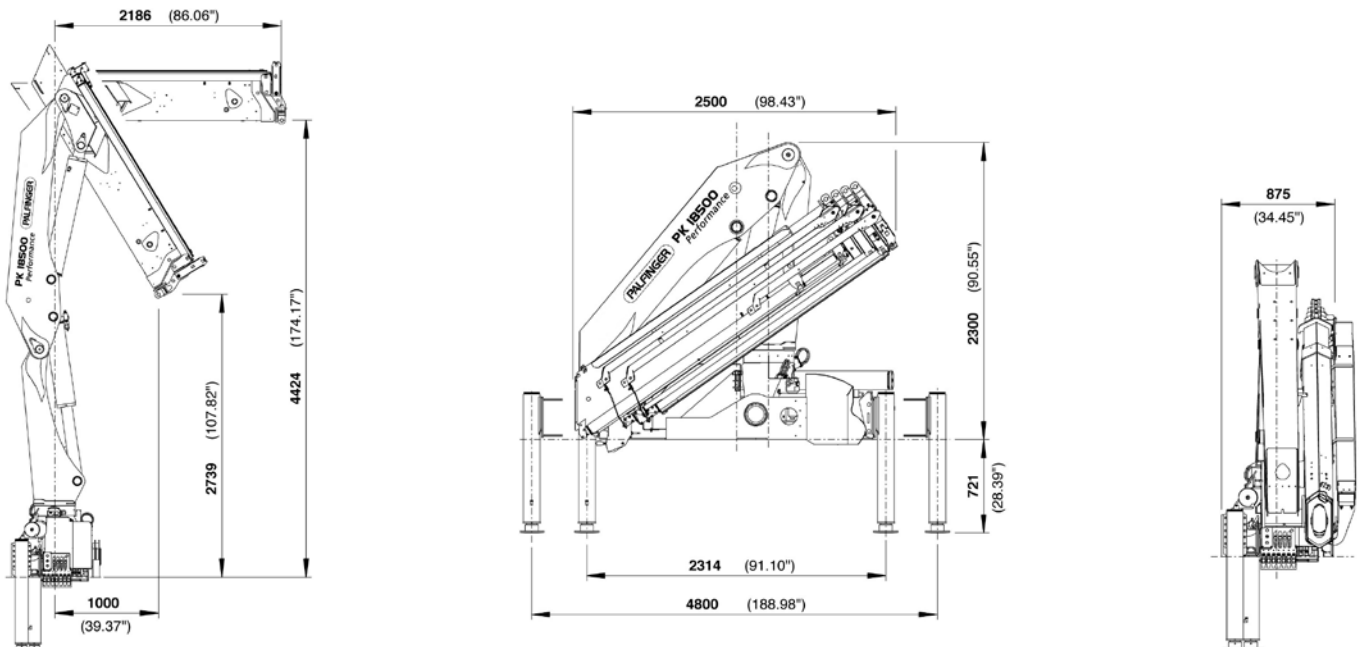
max.	5750 kg / 56,4 kN	D
4,5 m	3710 kg / 36,4 kN	
6,1 m	2560 kg / 25,1 kN	
8,0 m	1850 kg / 18,1 kN	
10,2 m	1390 kg / 13,6 kN	
12,3 m	1120 kg / 11,0 kN	
14,4 m	940 kg / 9,2 kN	
16,6 m*	770 kg / 7,6 kN	
18,7 m*	620 kg / 6,1 kN	

DIMENSIONS PARFAITES

NOMBREUSES EXTENSIONS



DIMENSIONS



Caractéristiques techniques

EN 12999 H1-B3

PK 18500

Couple de levage maximum	18,3 mt/180,0 kNm
Puissance de levage maximale	8000 kg/78,5 kN
Portée hydraulique maximale	14,6 m
Portée mécanique maximale	18,8 m
Portée maximale (avec fly-jib)	25,1 m
Angle de rotation	400°
Couple de rotation	2,4 mt/24,0 kNm
Portée	8,2 m

PK 18500D PJ 040A

Écartement des stabilisateurs standard	4,8 m
Écartement des stabilisateurs max.	6,6 m
Espace nécessaire au montage	0,88 m
Largeur grue repliée	2,5 m
Pression d'utilisation maximale	300 bar

PK 18500C PJ 060B

Débit de pompe recommandé en mode radiocommande et en mode LS	de 45 l/min à 65 l/min de 65 l/min à 80 l/min
Poids de la grue standard	2117 kg

KP-PK18500M2+FR

Certaines grues en photos dans ce document sont dotées d'équipements optionnels et ne correspondent pas au modèle standard. Des réglementations nationales spécifiques relatives à la configuration des grues sont à observer. Les dimensions ne revêtent pas un caractère contraignant. Sous réserve de modifications techniques, d'omissions et d'erreurs de traduction.