

PK 10000 PERFORMANCE

**PUISSANTE ET
ÉCONOMIQUE**

LIFETIME EXCELLENCE



LIFETIME EXCELLENCE

Les grues de manutention PALFINGER se distinguent de par leur cycle de vie plus long. Elles sont les plus rentables et les plus fiables sur la durée de vie totale du produit, de la recherche de solutions jusqu'à la revente.

- **Des solutions mieux adaptées**
- **Une plus grande efficacité**
- **Une meilleure ergonomie**
- **Un entretien simplifié**
- **Une plus grande fiabilité**
- **Un meilleur respect de l'environnement**
- **Une plus grande maniabilité**
- **Une meilleure valeur de revente**



LE MEILLEUR RAPPORT POIDS/ PUISSANCE DE SA CLASSE

La PK 10000 Performance, la grue idéale pour de nombreux types d'interventions ! Son rapport poids/puissance idéal, une caractéristique qui en fait le numéro un de sa classe, et les qualités pratiques de son équipement en font l'outil de travail idéal.

En utilisant un acier de construction à grain fin très résistant et un nouveau profil hexagonal, nous obtenons une grande portée hydraulique : 12,4 m.





GRANDE PORTÉE HYDRAULIQUE GRÂCE À UNE CONSTRUCTION INNOVANTE

9 Highlights



Extension à haute vitesse

Pour des interventions efficaces

L'extension à haute vitesse montée en série augmente la vitesse de déploiement du système de bras. Le fonctionnement de la grue est de ce fait nettement plus rapide et plus rentable.

Commande ergonomique

Toutes les informations d'un seul coup d'œil

Les leviers de commande de toutes les fonctions de grue sont placés de façon ergonomique sur la console. Cela permet de travailler confortablement et avec efficacité. De plus, le poste de commande est monté en tenant compte des besoins liés à la maintenance.



Radiocommande

En dialogue avec l'utilisateur

L'option radiocommande PALFINGER avec transmission numérique des données offre un maximum de sécurité et de confort d'utilisation. L'écran LED intégré au boîtier de commande informe en temps réel et en continu le grutier du taux de charge de la grue.

Le distributeur de commande proportionnel avec fonction Load Sensing combiné à la radiocommande PALFINGER permet de commander la grue avec une extrême précision.

Circuits hydrauliques pour accessoires

Polyvalent et d'une utilisation facile

Cette option garantit l'alimentation en huile des accessoires. Les circuits, logés dans des gaines compactes, sont parfaitement protégés.



Conduites d'huile internes

Une protection maximale grâce à une conception compacte
Les conduites d'huile internes permettent d'avoir un système d'extension compact et garantissent une parfaite protection contre les endommagements.

Graissage centralisé

Pour un graissage optimal
Tous les graisseurs du socle sont regroupés en un point central de graissage.



Grandes largeurs de stabilisation

Pour une stabilité optimisée
La PK 10000 Performance s'adapte à tous les châssis de camion courants. Vous avez le choix entre trois largeurs de stabilisation : 3,3 m (manuel), 4,9 m (manuel ou hydraulique au choix) et 5,6 m (hydraulique).

PAL 50

Confort et sécurité
Le système de commande électronique PALTRONIC 50 disponible en option apporte une nette amélioration en matière de confort d'utilisation.



Limiteur de charge hydraulique

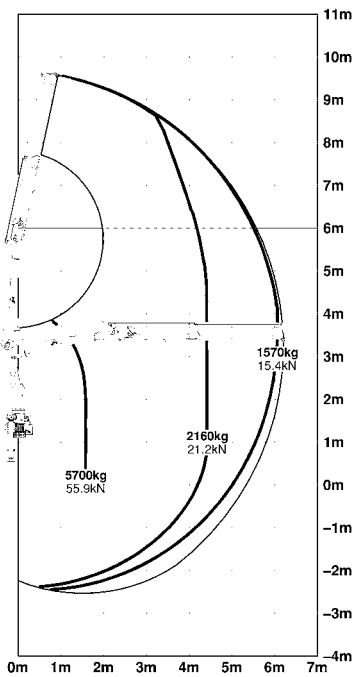
Fonction de sécurité intégrée
Le limiteur de capacité hydraulique monté de série, bloque tous les mouvements augmentant le couple dès qu'il y a surcharge.

PK 10000

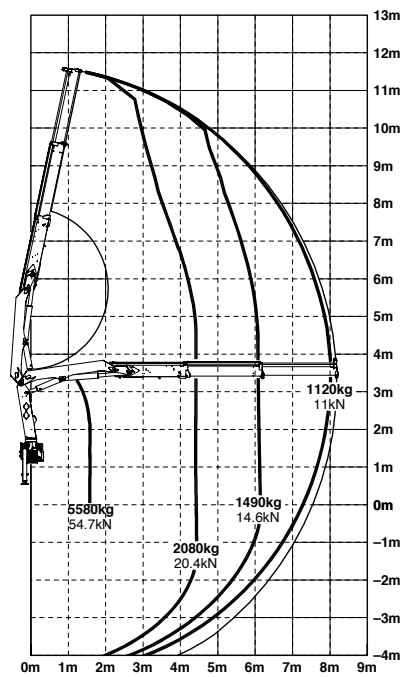
PERFORMANCE

Puissance et sécurité.

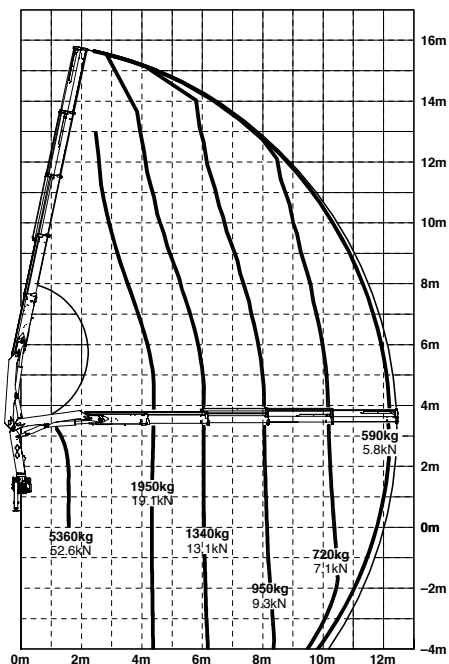
STD



A



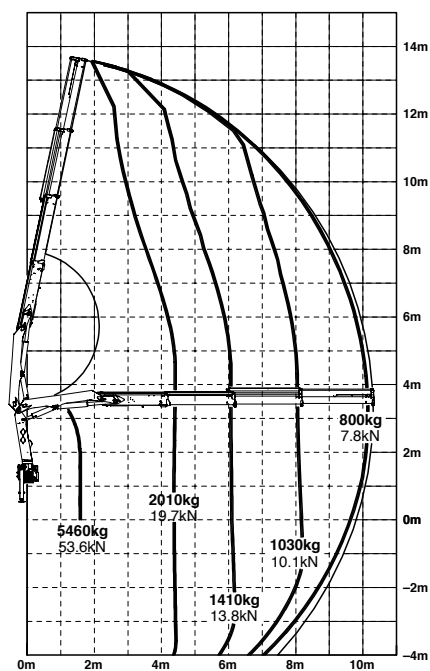
C



Les portées indiquées sont basées sur le bras principal formant un angle de 20° par rapport à l'horizontale et ne sont pas des maximums.

Forces de levage

B



max.	5700 kg / 55,9 kN	STD
4,4 m	2160 kg / 21,2 kN	
6,1 m	1570 kg / 15,4 kN	

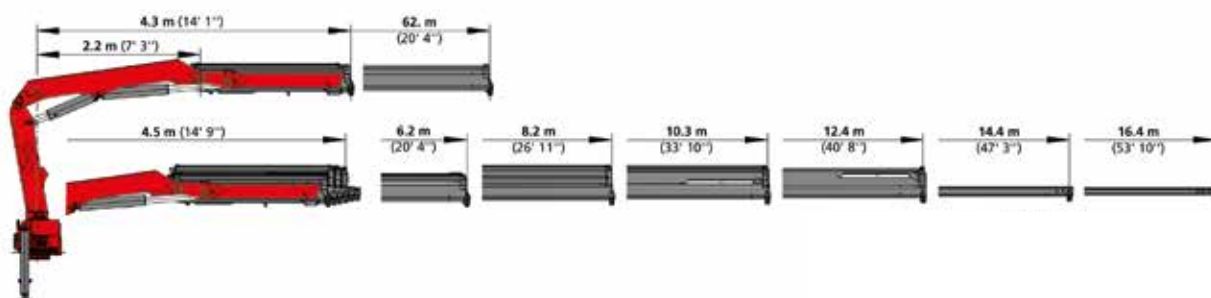
max.	5580 kg / 54,7 kN	A
4,4 m	2080 kg / 20,4 kN	
6,1 m	1490 kg / 14,6 kN	
8,0 m	1120 kg / 11,0 kN	

max.	5460 kg / 53,6 kN	B
4,4 m	2010 kg / 19,7 kN	
6,1 m	1410 kg / 13,8 kN	
8,0 m	1030kg / 10,1 kN	
10,1 m	800 kg / 7,8 kN	
12,4 m*	490 kg / 4,8 kN	
14,4 m*	380 kg / 3,7 kN	
16,4 m*	300 kg / 2,9 kN	

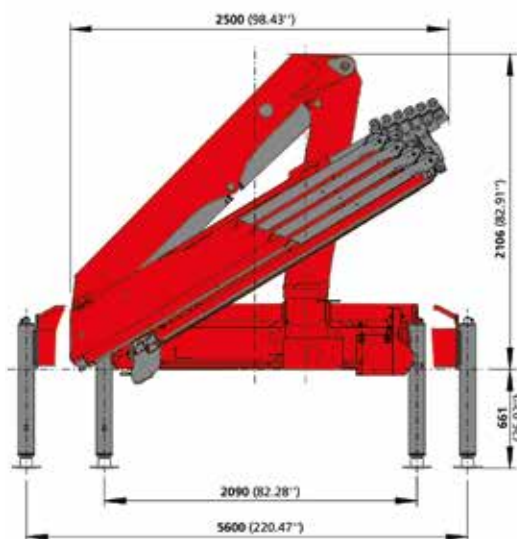
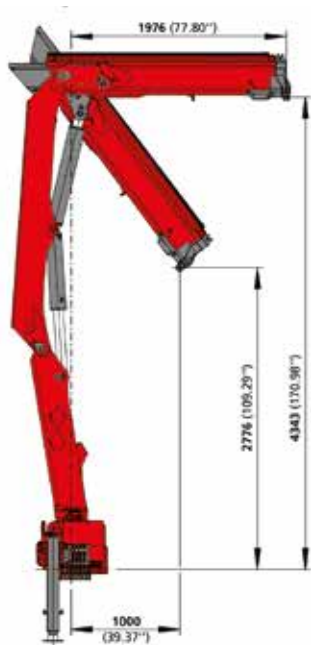
max.	5360 kg / 52,6 kN	C
4,4 m	1950 kg / 19,1 kN	
6,1 m	1340 kg / 13,1 kN	
8,0 m	950 kg / 9,3 kN	
10,1 m	720 kg / 7,1 kN	
12,2 m	590 kg / 5,8 kN	
14,3 m*	350 kg / 3,4 kN	
16,3 m*	280 kg / 2,7 kN	

DIMENSIONS PARFAITES

NOMBREUSES EXTENSIONS



DIMENSIONS



Caractéristiques techniques

EN 12999 H1-B3

PK 10000

Couple de levage maximum	9,5 tm/93,5 kNm
Puissance de levage maximale	5700 kg/55,9 kN
Portée hydraulique maximale	12,4 m
Portée manuelle maximale	16,2 m
Angle de rotation	400°
Couple de rotation	1,2 tm/11,8 kNm
Portée	6,2 m
Grue standard	3,3 m
Ecartement des stabilisateurs standard	5,6 m
Espace nécessaire au montage	0,70 m
Largeur grue repliée	2,5 m
Pression d'utilisation maximale	315 bar
Débit de pompe recommandé en mode radiocommande et en mode LS	de 30 l/min à 45 l/min de 45 l/min à 60 l/min
Poids de la grue standard	1031 kg

KP-PK10000M2+FR

Certaines grues en photos dans ce document sont dotées d'équipements optionnels et ne correspondent pas au modèle standard. Des réglementations nationales spécifiques relatives à la configuration des grues sont à observer. Les dimensions ne revêtent pas un caractère contraignant. Sous réserve de modifications techniques, d'omissions et d'erreurs de traduction.